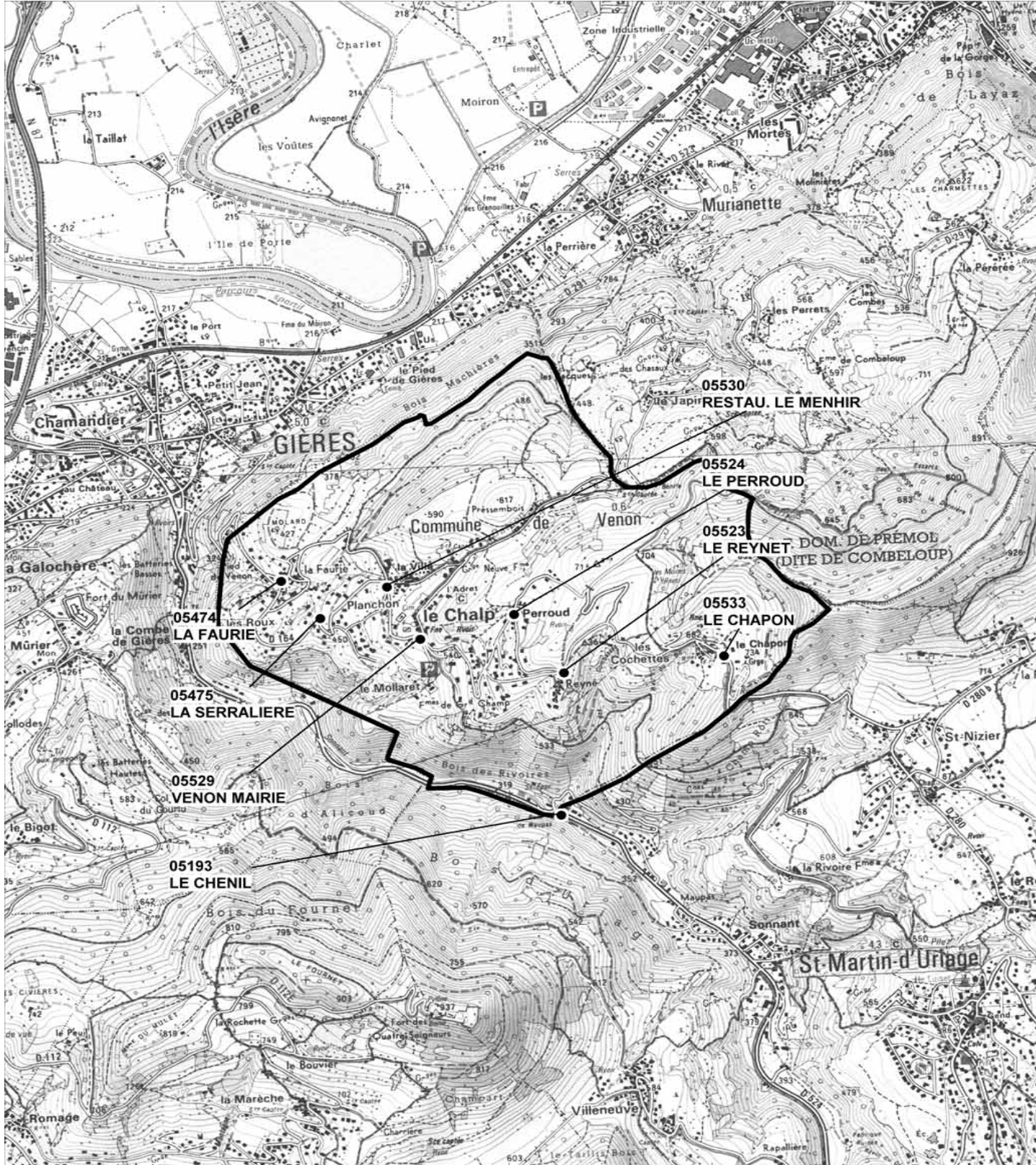


**VENON**

Code INSEE : 38533



Echelle : 1 cm = 250 m



**POINTS D'ARRETS DESSERVIS SUIVANT L'ETABLISSEMENT DE DESTINATION**

- **ETABLISSEMENT DE DESTINATION** —
- 20 COLLEGE LE CHAMANDIER
  - 112 LYCEE POLYVALENT PABLO NERUDA
  - 132 LYCEE PRO. HENRY FABRE
  - 739 LYCEE PRO. PABLO NERUDA

- **ETABLISSEMENT DE DESTINATION** —
- AGGLOMERATION GRENOBLOISE
  - 117 LYCEE POLY.PORTES DE L'OISANS
  - 2517 LYCEE PRO. PORTES DE L'OISANS

- **ARRETS DESSERVIS** -----
- 05193 LE CHENIL
  - 05533 LE CHAPON
  - 05529 VENON MAIRIE
  - 05523 LE REYNET
  - 05524 LE PERROUD
  - 05530 RESTAURANT LE MENHIR
  - 05474 LA FAURIE
  - 05475 LA SERRALIERE

- **ARRETS DESSERVIS** -----
- 05193 LE CHENIL

Ce document ne confirme pas le droit au transport des élèves. Les indications portées dans les tableaux peuvent être modifiées sans préavis par la Direction des Transports et résultent d'une situation antérieure qui a pu faire l'objet de modifications. Ce n'est pas un document contractuel, il ne tient pas compte des correspondances possibles.