

SAINT-MAXIMIN

Code INSEE : 38426



Echelle : 1 cm = 250 m

POINTS D'ARRETS DESSERVIS SUIVANT L'ETABLISSEMENT DE DESTINATION

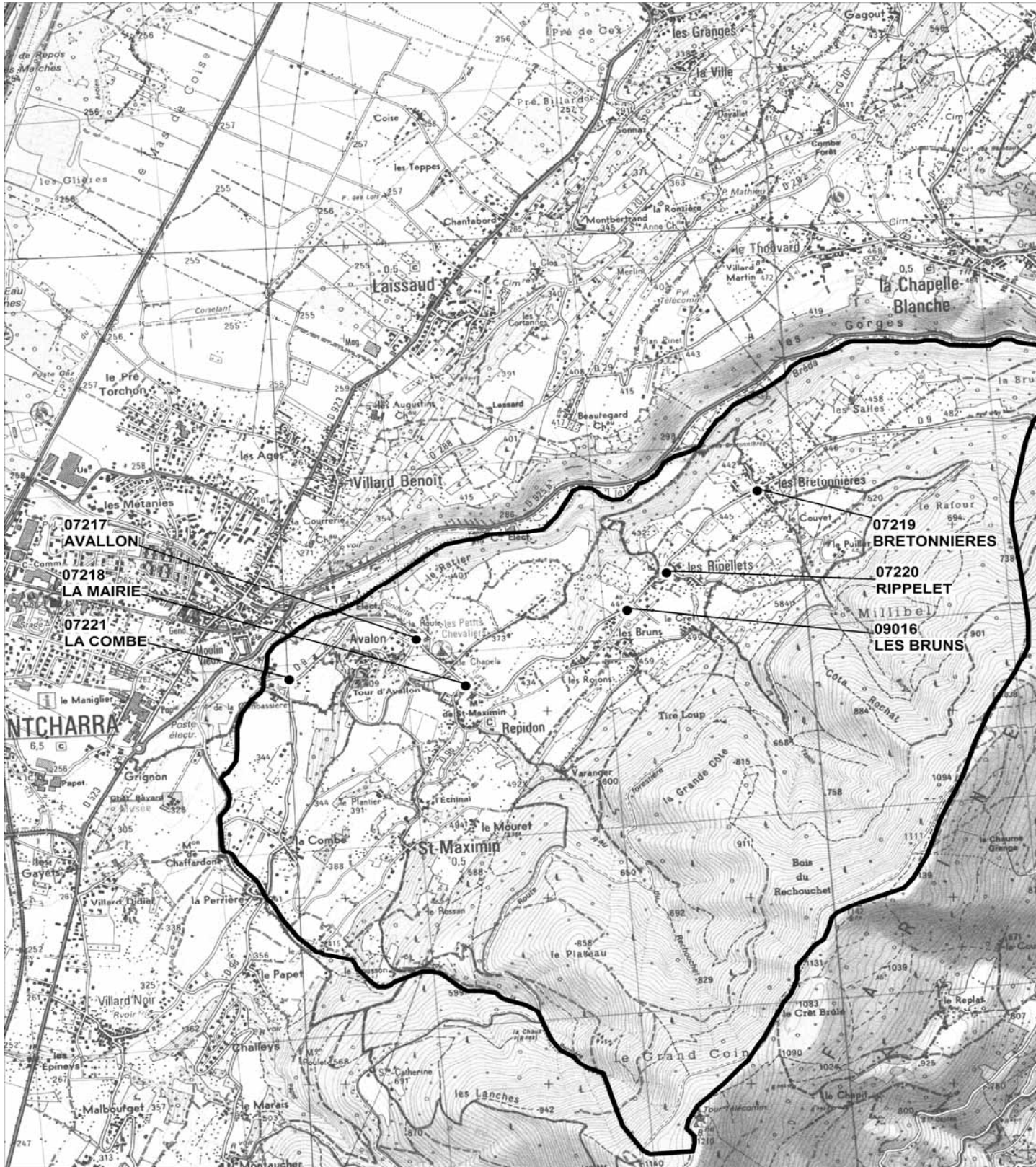
La carte de transport scolaire du Grésivaudan ne permet d'accéder qu'aux points d'arrêts listés ci-dessous.
Pour connaître l'ensemble des possibilités offertes par les PASS Eco Jeune et PASS Junior, consultez le site internet
www.transportsdugresivaudan.fr

— **ETABLISSEMENT DE DESTINATION** —

- 42 COLLEGE MARCEL CHENE
- 106 LYCEE PIERRE DU TERRAIL
- 1084 SEGPA COLLEGE MARCEL CHENE

----- **ARRETS DESSERVIS** -----

- 07219 BRETONNIERES
- 07220 RIPPELET
- 07217 AVALLON
- 07218 LA MAIRIE
- 07221 LA COMBE
- 09016 LES BRUNS



Ce document ne confirme pas le droit au transport des élèves. Les indications portées dans les tableaux peuvent être modifiées sans préavis par le service Transports du Grésivaudan. Ce n'est pas un document contractuel, il ne tient pas compte des correspondances possibles.