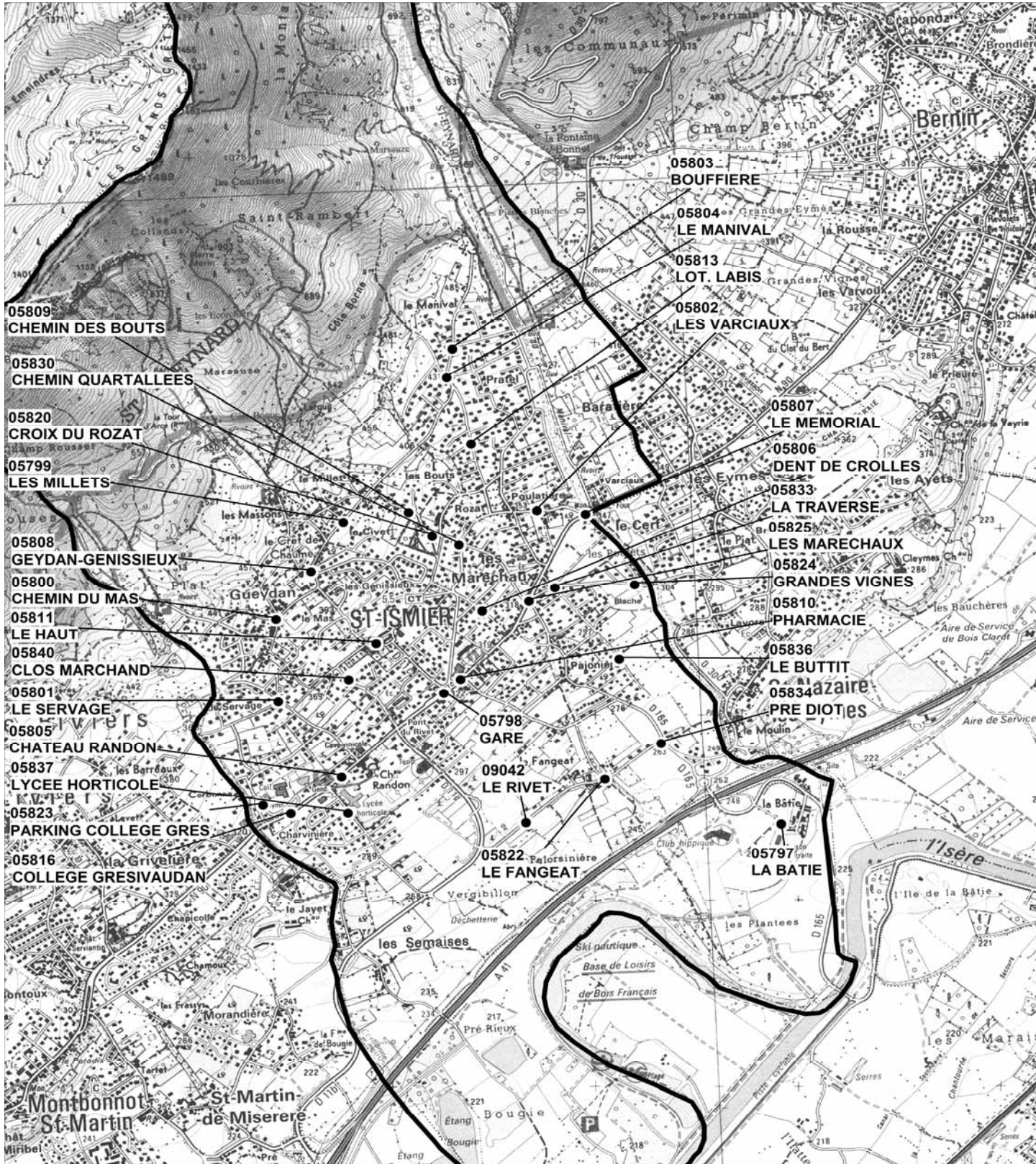


SAINT-ISMIER

Code INSEE : 38397



Echelle : 1 cm = 250 m



POINTS D'ARRETS DESSERVIS SUIVANT L'ETABLISSEMENT DE DESTINATION

La carte de transport scolaire du Grésivaudan ne permet d'accéder qu'aux points d'arrêts listés ci-dessous.
Pour connaître l'ensemble des possibilités offertes par les PASS Eco Jeune et PASS Junior, consultez le site internet www.transportsdugresivaudan.fr

| | |
|--|---|
| <p>— ETABLISSEMENT DE DESTINATION —</p> <p>351 LYCEE HORTICOLE RANDON</p> <p>----- ARRETS DESSERVIS -----</p> <p>05798 ST ISMIER - GARE 05816 COLLEGE GRESIVAUDAN 05825 LES MARECHAUX 05807 LE MEMORIAL</p> | <p>— ETABLISSEMENT DE DESTINATION —</p> <p>58 COLLEGE DU GRESIVAUDAN</p> <p>----- ARRETS DESSERVIS -----</p> <p>05798 ST ISMIER - GARE 05825 LES MARECHAUX 05807 LE MEMORIAL 05808 GEYDAN-GENISSIEUX 05802 LES VARCIAUX 05803 BOUFFIERE 05804 LE MANIVAL 05813 LOT. LABIS 05830 CHEMIN DES QUARTALLEES 05809 CHEMIN DES BOUTS 05799 LES MILLETS 05822 LE FANGEAT 05806 AVENUE DE LA DENT DE CROLLES 05797 LA BATIE 05836 LE BUTTIT 05833 LA TRAVERSE 05834 PRE DIOT 09042 LE RIVET</p> |
|--|---|

Les Etablissements de l'Agglomération Grenobloise sont desservis par des lignes du Conseil Général de l'Isère : pour remplir votre dossier de demande de transport scolaire, il faut vous adresser à vos établissements, au Conseil Général de l'Isère et / ou vous rendre sur le site : www.transisere.fr , rubrique Transports Scolaires.

Ce document ne confirme pas le droit au transport des élèves. Les indications portées dans les tableaux peuvent être modifiées sans préavis par le service Transports du Grésivaudan. Ce n'est pas un document contractuel, il ne tient pas compte des correspondances possibles.