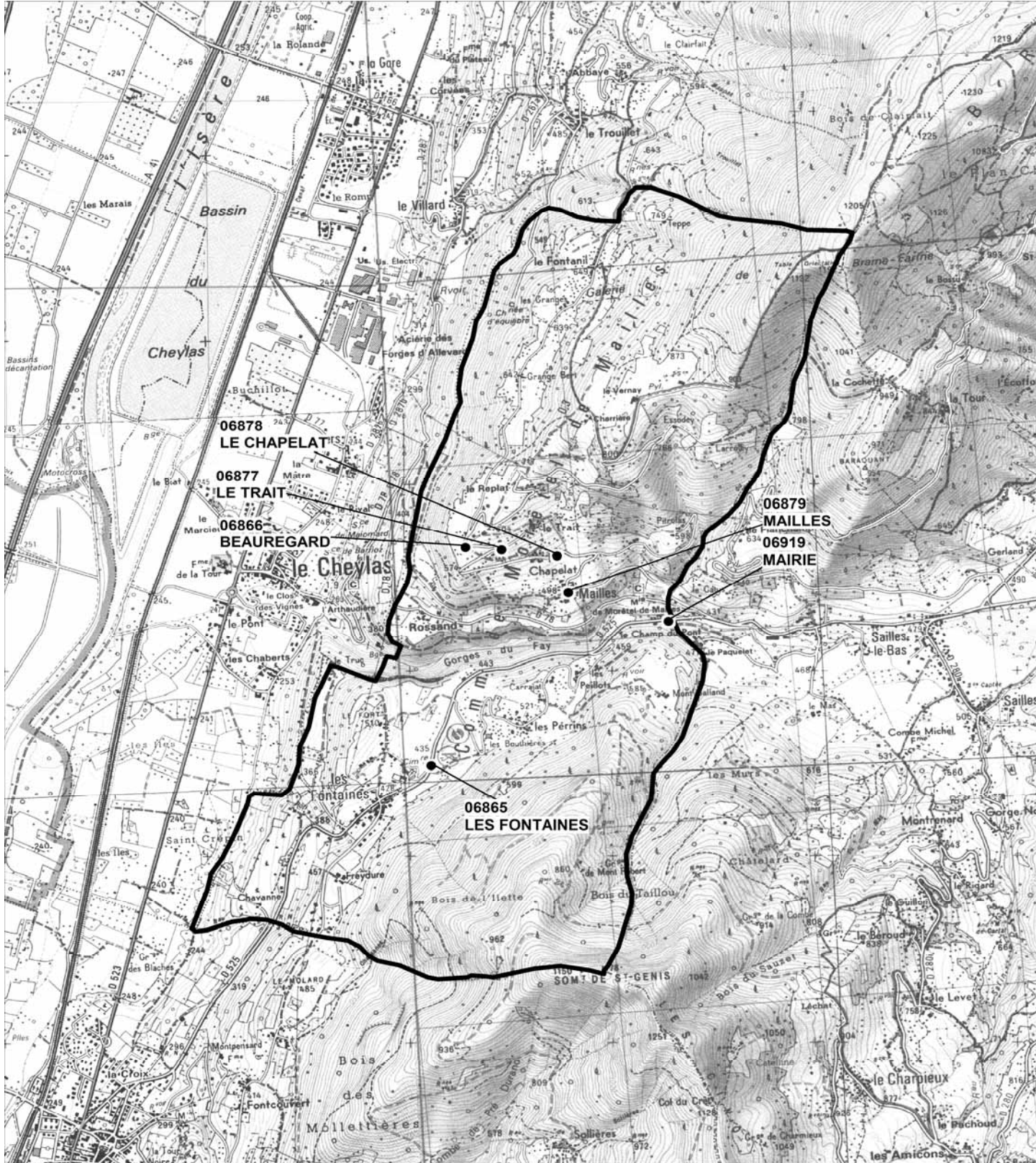


MORETEL-DE-MAILLES

Code INSEE : 38262



Echelle : 1 cm = 250 m



POINTS D'ARRETS DESSERVIS SUIVANT L'ETABLISSEMENT DE DESTINATION

La carte de transport scolaire du Grésivaudan ne permet d'accéder qu'aux points d'arrêts listés ci-dessous.
Pour connaître l'ensemble des possibilités offertes par les PASS Eco Jeune et PASS Junior, consultez le site internet www.transportsdugresivaudan.fr

<p>— ETABLISSEMENT DE DESTINATION —</p> <p>2 COLLEGE FLAVIUS VAUSSENAT 286 ECOLE PRIMAIRE JULES FERRY 365 ECOLE MATERNELLE JULES FERRY</p>	<p>— ETABLISSEMENT DE DESTINATION —</p> <p>106 LYCEE PIERRE DU TERRAIL 153 LEP PRIVE LE BREDIA 1084 SEGPA COLLEGE MARCEL CHENE</p>
<p>----- ARRETS DESSERVIS -----</p> <p>06919 MAIRIE 06865 LES FONTAINES 06866 BEAUREGARD 06877 LE TRAIT 06878 LE CHAPELAT 06879 MAILLES</p>	<p>----- ARRETS DESSERVIS -----</p> <p>06919 MAIRIE 06865 LES FONTAINES</p>

Les Etablissements de l'Agglomération Grenobloise sont desservis par des lignes du Conseil Général de l'Isère : pour remplir votre dossier de demande de transport scolaire, il faut vous adresser à vos établissements, au Conseil Général de l'Isère et / ou vous rendre sur le site : www.transisere.fr , rubrique Transports Scolaires.

Ce document ne confirme pas le droit au transport des élèves. Les indications portées dans les tableaux peuvent être modifiées sans préavis par le service Transports du Grésivaudan. Ce n'est pas un document contractuel, il ne tient pas compte des correspondances possibles.