

LA BUISSIÈRE

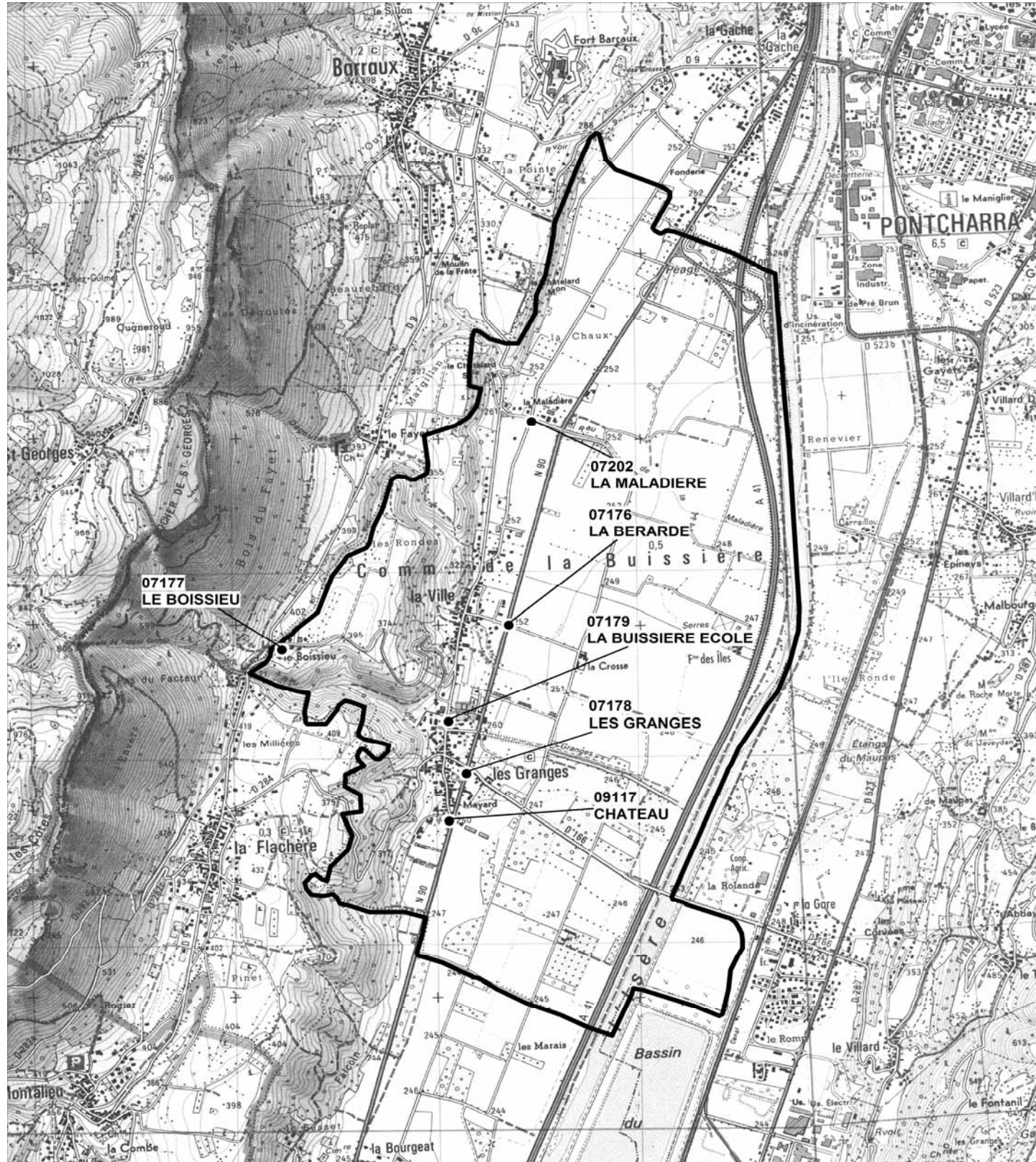
Code INSEE : 38062



POINTS D'ARRÊTS DESSERVIS SUIVANT L'ETABLISSEMENT DE DESTINATION

La carte de transport scolaire du Grésivaudan ne permet d'accéder qu'aux points d'arrêts listés ci-dessous.
Pour connaître l'ensemble des possibilités offertes par les PASS Eco Jeune et PASS Junior, consultez le site internet
www.transportsdugresivaudan.fr

Echelle : 1 cm = 250 m



| | | |
|--------------------------------------------------------------------------------------------------------------------------------------------------------------------|-----------------------------------------------------------------------------------------------------------------------|-----------------------------------------------------------------------------------------------------------------------------|
| <p>— ETABLISSEMENT DE DESTINATION —</p> <p>585 ECOLE PRIMAIRE LES DAUPHINS</p> | <p>— ETABLISSEMENT DE DESTINATION —</p> <p>106 LYCEE PIERRE DU TERRAIL 1084 SEGPA COLLEGE MARCEL CHENE</p> | <p>— ETABLISSEMENT DE DESTINATION —</p> <p>360 ECOLE MATERNELLE DU BOURG 813 ECOLE PRIMAIRE SAINTE MARIE D'A</p> |
| <p>----- ARRETS DESSERVIS -----</p> <p>07177 LE BOISSIEU</p> | <p>----- ARRETS DESSERVIS -----</p> <p>07176 LA BERARDE 07177 LE BOISSIEU 07178 LES GRANGES</p> | <p>----- ARRETS DESSERVIS -----</p> <p>07177 LE BOISSIEU 07178 LES GRANGES 07179 LA BUISSIÈRE ECOLE</p> |
| <p>— ETABLISSEMENT DE DESTINATION —</p> <p>70 COLLEGE PIERRE AIGUILLE</p> | | |
| <p>----- ARRETS DESSERVIS -----</p> <p>07176 LA BERARDE 07177 LE BOISSIEU 07178 LES GRANGES 07179 LA BUISSIÈRE ECOLE 07202 LA MALADIÈRE</p> | | |

Les Etablissements de l'Agglomération Grenobloise et le collège privé de Notre Dame de La Villette, de La Ravoire en Savoie sont desservis par des lignes du Conseil Général de l'Isère : pour remplir votre dossier de demande de transport scolaire, il faut vous adresser à vos établissements ou au Conseil Général de l'Isère et / ou vous rendre sur le site : www.transisere.fr , rubrique Transports Scolaires.

Ce document ne confirme pas le droit au transport des élèves. Les indications portées dans les tableaux peuvent être modifiées sans préavis par le service Transports du Grésivaudan. Ce n'est pas un document contractuel, il ne tient pas compte des correspondances possibles.